

Opgave 2 Speedpedelec

Een speedpedelec is een variant van de elektrische fiets die tot 45 kilometer per uur kan rijden. Bestuurders van speedpedelecs zijn verplicht om een helm te dragen.

- 1p 7 Is een helm een substitutiegoed of een complementair goed van de speedpedelec? Geef een argument voor je keuze.

De drie grootste aanbieders van speedpedelecs hebben gezamenlijk 70% van de markt van speedpedelecs in handen. Iedere aanbieder heeft binnen het assortiment keuzemogelijkheden, zoals design, vermogen en sterkte van de accu.

Sprinter is een van de aanbieders van speedpedelecs. Over type Sprinter4 zijn de volgende gegevens bekend:

Marginale kosten (MK) € 3.500
Totale constante kosten (TCK) € 1.000.000

- 2p 8 Maak van onderstaande zinnen een economisch juiste tekst.
- De marktform van de markt van speedpedelecs wordt ...(1)... genoemd.
 - Een speedpedelec is een ...(2)... goed.
 - Bij type Sprinter4 is sprake van ...(3)... variabele kosten.

Kies uit:

bij (1) volkomen concurrentie / monopolistische concurrentie / oligopolie

bij (2) homogeen / heterogeen

bij (3) proportioneel / progressief / degressief

Gebruik bron 1.

- 2p 9 Welk vlak geeft de totale winst van Sprinter weer, als het bedrijf streeft naar maximale omzet? Noteer de letters van de hoekpunten van het vlak en leg je keuze uit.

Sprinter heeft een nieuwe zakelijke klant gevonden. Het Nederlandse accountantskantoor Snel krijgt van het internationale moederbedrijf een budget van € 6.000 per medewerker, om voor alle 100 medewerkers speedpedelecs Sprinter4 aan te schaffen. Het moederbedrijf van Snel heeft de spelregels bepaald:

- Snel doet een prijsvoorstel aan Sprinter voor levering van 100 stuks Sprinter4. Dat voorstel kan € 6.000 per speedpedelec zijn, maar het kan ook een lager bedrag zijn.
- Als Sprinter het voorstel accepteert, dan ontvangt Sprinter de afgesproken prijs en ontvangt Snel het verschil tussen € 6.000 en de afgesproken prijs.
- Als Sprinter het voorstel weigert, dan ontvangen beide bedrijven niets. Sprinter wil minimaal € 3.500 ontvangen voor type Sprinter4.

Gebruik bron 1.

2p 10 Leg uit dat Sprinter minimaal € 3.500 wil ontvangen voor type Sprinter4.

De hiervoor vermelde spelregels voldoen aan de kenmerken van een ultimatumspel.

2p 11 Maak van onderstaande zinnen een economisch juiste tekst over de kenmerken van het ultimatumspel.

- Het ultimatumspel is een ...(1)... spel.
- Het spel kent ...(2)... spelers.
- De ...(3)... doet een voorstel om een geldbedrag te verdelen.
- De ...(4)... kiest vervolgens tussen het voorstel accepteren of weigeren.
- Als de tweede speler ...(5)... dan ontvangen beide het overeengekomen deel.

Kies uit:

bij (1) sequentieel / simultaan

bij (2) twee / drie

bij (3) aanbieder / respondent

bij (4) aanbieder / respondent

bij (5) accepteert / weigert

In bron 2 staan drie keuzeopties van het spel beschreven in een beslisboom. De uitkomsten geven de verdeling van het restbedrag na aftrek van de variabele productiekosten.

Gebruik bron 2.

2p 12 Welke bedragen moeten op plaats (1) en (2) in de beslisboom staan? Leg je keuze uit.

Gebruik bron 2.

2p 13 Leg uit welke van de drie verdelingen uit bron 2 tot stand zal komen, als Sprinter en Snel streven naar een zo hoog mogelijke eigen opbrengst in euro's.

De directie van Snel wil Sprinter een prijsvoorstel doen van € 3.700 per speedpedelec. Een deskundige op het gebied van ultimatumspellen waarschuwt: "Snel kan beter een hoger bod doen aan Sprinter, want de praktijk leert dat zo'n laag bod toch vaak geweigerd wordt, ondanks dat beide bedrijven dan niets ontvangen."

Gebruik de uitspraak van de deskundige.

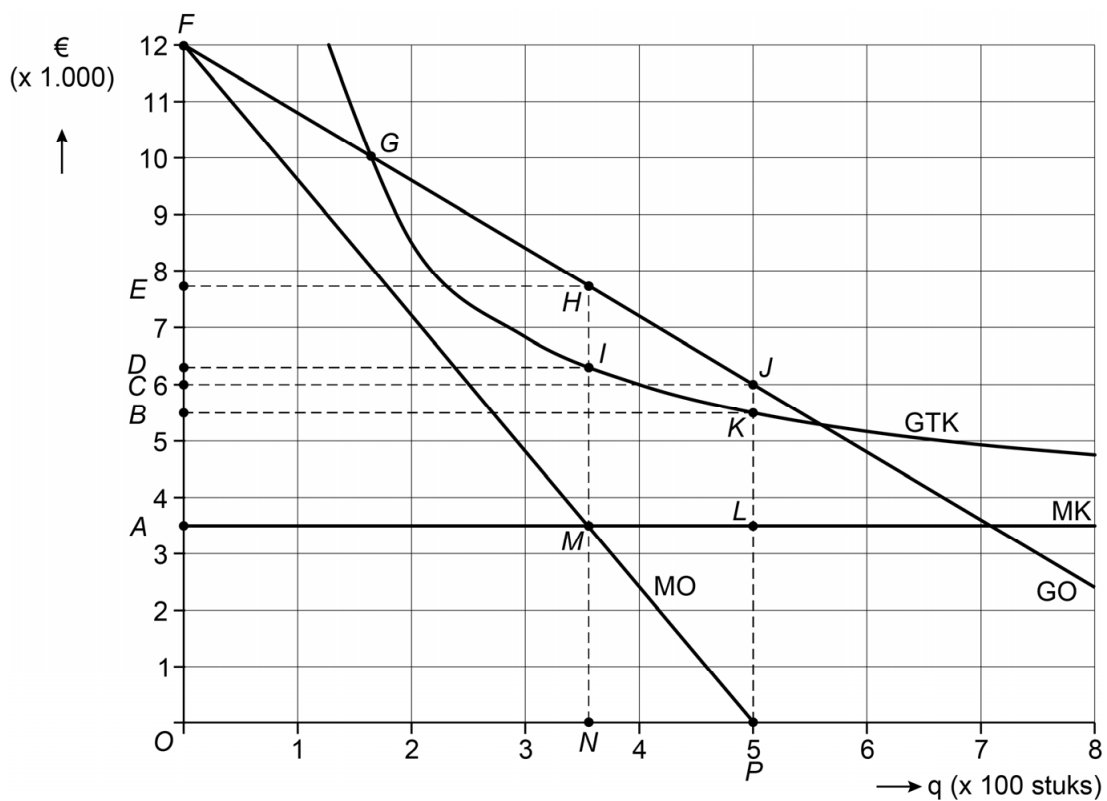
1p 14 Geef een reden waarom Sprinter het prijsvoorstel zou willen weigeren.

Bronvermelding

Een opsomming van de in dit examen gebruikte bronnen, zoals teksten en afbeeldingen, is te vinden in het bij dit examen behorende correctievoorschrift.

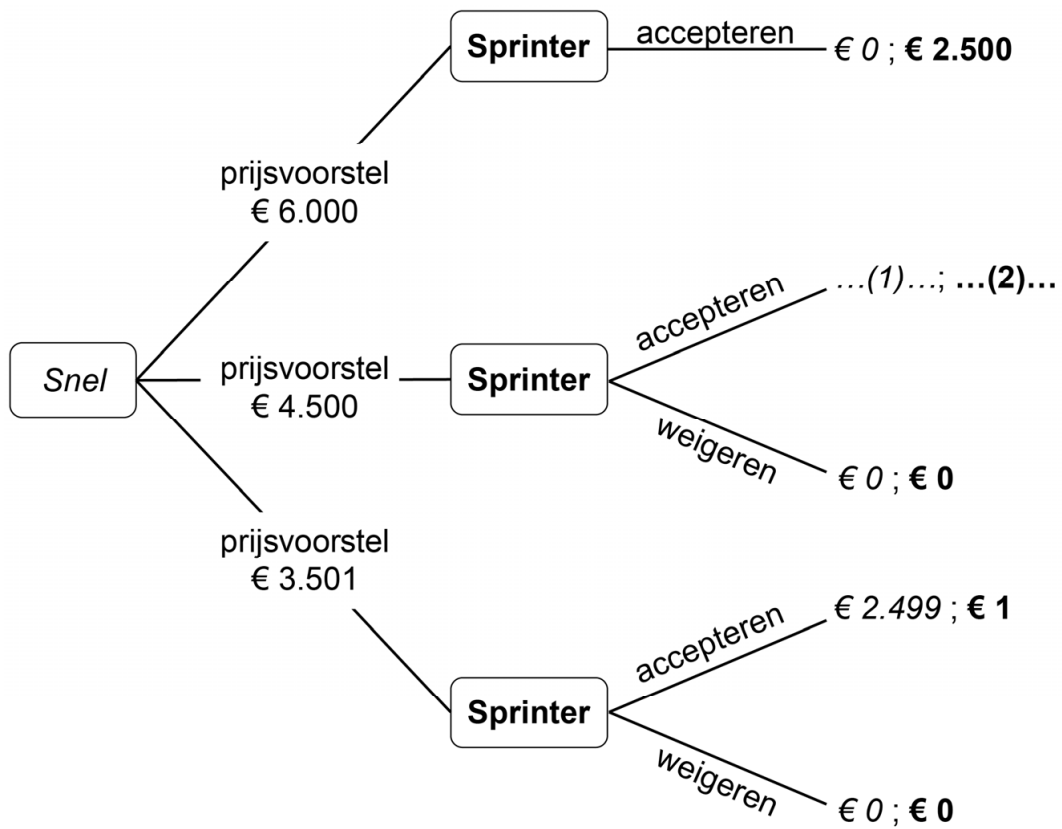
Opgave 2 Speedpedelec

Bron 1 Kosten en opbrengsten voor speedpedelecs Sprinter4



- GTK = gemiddelde totale kosten
GO = gemiddelde opbrengst
MO = marginale opbrengst
MK = marginale kosten

Bron 2 Beslisboom prijsvoorstel Snel aan Sprinter



De opbrengsten rechts in de spelboom geven de verdeling van het restbedrag na aftrek van de variabele productiekosten.